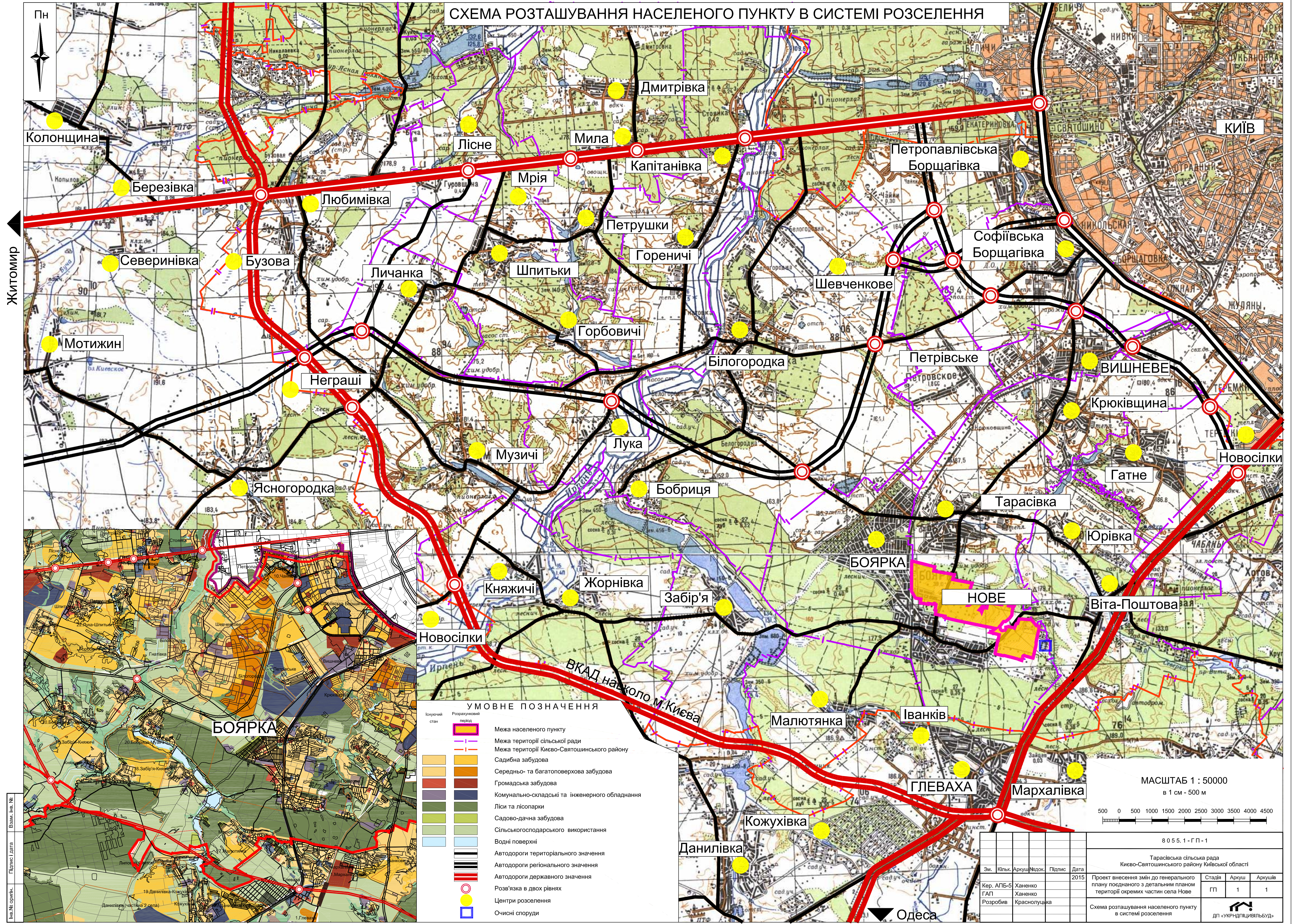


СХЕМА РОЗТАШУВАННЯ НАСЕЛЕНОГО ПУНКТУ В СИСТЕМІ РОЗСЕЛЕННЯ



УМОВНЕ ПОЗНАЧЕННЯ

Символ	Позначення
— (чорна лінія)	Межа населеного пункту
- - - (чорна пунктирна лінія)	Межа території сільської ради
- - - (чорна пунктирна лінія)	Межа території Києво-Святошинського району
■ (жовтий)	Садивно-забудова
■ (оранжевий)	Середньо- та багатоповерхова забудова
■ (червоний)	Громадська забудова
■ (сірий)	Комунально-складські та інженерного обладнання
■ (лінійний)	Ліси та лісопарки
■ (лінійний)	Садово-дачна забудова
■ (лінійний)	Сільськогосподарського використання
■ (лінійний)	Водні поверхні
— (чорна лінія)	Автомобільні дороги територіального значення
— (чорна лінія)	Автомобільні дороги регіонального значення
— (чорна лінія)	Автомобільні дороги державного значення
○ (білий)	Розв'язка в двох рівнях
● (жовтий)	Центри розселення
□ (синій)	Очисні споруди

МАСШТАБ 1 : 50000
в 1 см - 500 м

0 500 1000 1500 2000 2500 3000 3500 4000 4500

8055.1-ГП-1

Тарасівська сільська рада
Києво-Святошинського району Київської області

Зм.	Кільк.	Аркуш	Надк.	Підпис	Дата
Кер. АПБ-5	Ханенко				2015
ГАП	Ханенко				
Розробив	Краснолуцка				

Проект внесення змін до генерального плану поєднаного з детальним планом території окремих частин села Нове

Стадія	Аркуш	Аркушів
ГП	1	1

Схема розташування населеного пункту в системі розселення

ДП «УКРНДЦІВІЛЬБУД»

№, № ориєнт., Планові дані, Взам. №, №