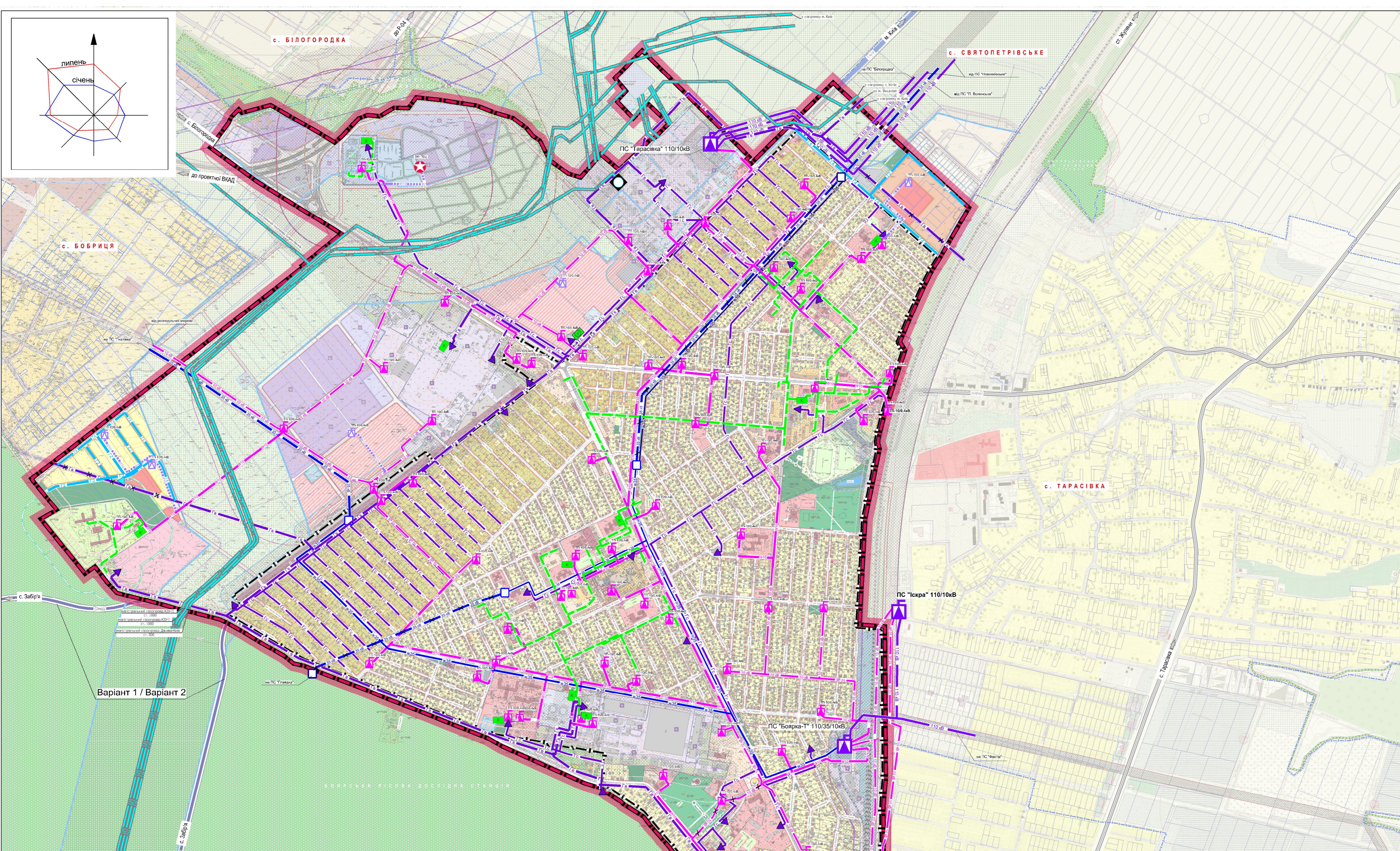




**ГЕНЕРАЛЬНИЙ ПЛАН**  
**СХЕМА ІНЖЕНЕРНОГО ОБЛАДНАННЯ ТЕРИТОРІЇ**  
**(ГАЗОПОСТАЧАННЯ, ЕЛЕКТРОПОСТАЧАННЯ ТА**  
**ТЕПЛОПОСТАЧАННЯ)**

М 1:10 000



**ІНЖЕНЕРНІ МЕРЕЖІ:**  
**ГАЗОПОСТАЧАННЯ, ТЕПЛОПОСТАЧАННЯ**

ІСНУЮЧІ: ПРОЕКТНІ:

- БІО-ТЕПЛОЕЛЕКТРОСТАНЦІЯ
- МАГІСТРАЛЬНІ ГАЗОПРОВОДИ
- ГАЗОПРОВОДИ ВИСОКОГО ТИСКУ
- ГАЗОПРОВОДИ СЕРЕДЬНОГО ТИСКУ
- ТЕПЛОПОСТАЧАННЯ
- ДЕМОНТАЖ ГАЗОПРОВОДУ ВИСОКОГО ТИСКУ
- ГАЗОРОЗПОДІЛЬНІ СТАНЦІЇ
- ГАЗОРЕГУЛЯТОРНІ ПУНКТИ (ГРП, ШРП)
- КОТЕЛЬНІ

**ЕЛЕКТРОПОСТАЧАННЯ**

ІСНУЮЧІ: ПРОЕКТНІ:

- ЕЛЕКТРОПІДСТАНЦІЇ НАПРУГОЮ 110кВ
- ПОВІТРЯНІ ЛІНІЇ ЕЛЕКТРОПЕРЕДАЧІ 110 кВ
- ПОВІТРЯНІ ЛІНІЇ ЕЛЕКТРОПЕРЕДАЧІ 35 кВ
- ПЕРЕХІДНИЙ ПУНКТ
- КАБЕЛЬНІ ЛІНІЇ ЕЛЕКТРОПЕРЕДАЧІ 35 кВ
- КАБЕЛЬНІ ЛІНІЇ ЕЛЕКТРОПЕРЕДАЧІ 10 кВ
- ПОВІТРЯНІ ЛІНІЇ ЕЛЕКТРОПЕРЕДАЧІ 10 кВ
- ТРАНСФОРМАТОРНА ПІДСТАНЦІЯ 10/0,4 кВ
- ДЕМОНТАЖ ТА ПЕРЕНОС ПОВІТРЯНИХ ЛІНІЙ ЕЛЕКТРОПЕРЕДАЧІ 35 кВ
- ДЕМОНТАЖ ТА ПЕРЕНОС ПОВІТРЯНИХ ЛІНІЙ ЕЛЕКТРОПЕРЕДАЧІ 10 кВ

**УМОВНІ ПОЗНАЧЕННЯ:**

- МЕЖІ:**  
 існуючі: М. БОЯРКА  
 існуючі: ГРІВЦЬКИХ НАСЕЛЕНИХ ПУНКТІВ
- СЕЛЬБИЦЬКА ТЕРИТОРІЯ:**  
 існуючі: садивної, магістоверхової, середньомагістоверхової, багатомагістоверхової, садивної (раніше відведеної), багатомагістоверхової (раніше відведеної), реконструкції садивних товариств під садивну забудову, реконструкції під багатомагістоверхову забудову, реконструкції під громадсько-житлову забудову
- ГРОМАДСЬКА ЗАБУДОВА:**  
 існуючі: громадських центрів (замідає освіту, культури, торгівлі, харчування та ін.), громадських центрів (раніше відведеної), реконструкції під громадську забудову (комерційної діяльності), фізкультури і спорту
- ЛАНДШАФТНЕ РОЗДІЛЕННЯ ТА РОСЛИНАРСТВО:**  
 існуючі: державного лісового господарства, лісів, меморіальних парків, зелених насаджень загального користування, замідає оздоровчих, відпочинку та туризму, садивних товариств, данчої забудови, парків
- ІНЖЕНЕРНІ МЕРЕЖІ:**  
 існуючі: зелених насаджень спеціального призначення, зелених насаджень в охоронних зонах інженерних мереж
- САДИВНО-ГОСПОДАРСЬКІ УГІД:**  
 існуючі: індивідуального садивництва, ООГ та ін.
- ВОДНІ ОБ'ЄКТИ:**  
 існуючі: водних об'єктів, заборолені
- ВІРНИЦЬКА ТЕРИТОРІЯ:**  
 існуючі: промислових та сільськогосподарських підприємств, науково-виробничих заводів
- ІНЖЕНЕРНІ МЕРЕЖІ:**  
 існуючі: підприємств житлово-комунального господарства, садивів, транспортної інфраструктури, підприємств для обслуговування і зберігання транспортних засобів, реконструкції підприємств з обслуговування і зберігання транспортних засобів, об'єктів інженерної інфраструктури, реконструкції об'єктів інженерної інфраструктури, спеціального призначення, об'єктів спеціального призначення
- ІСТОРИКО-КУЛЬТУРНОГО ПРИЗНАЧЕННЯ:**  
 існуючі: території пам'яток архітектури, території пам'яток історії, мистецтва, архітектури та монументального мистецтва, об'єктів історико-культурного призначення
- ТРАНСПОРТНА ІНФРАСТРУКТУРА:**  
 існуючі: вузькоколійна мережа, магістральні вулиці, житлові вулиці, проєкти, основні пішохідні зв'язки
- АВТОМОБІЛЬНІ ДОРОГИ ЗАГАЛЬНОГО КОРИСТУВАННЯ:**  
 існуючі: національна, державного значення (І-ІІІ класу), міжнародна, державного значення (І-ІІ класу), територіальна, державного значення (І-ІІ класу), обласна, місцевого значення (О-101304; О-101313; О-101317; О-101318), районна, місцевого значення (С-101324; С-101319)
- ЗАПІЛНЕНІ КОПИ ЗАГАЛЬНОГО КОРИСТУВАННЯ:**  
 існуючі: заповнені копії загального користування, смуга відводу (заповнені)
- ПЛАНУВАЛЬНІ ОБМЕЖЕННЯ:**  
 існуючі: санітарно-захисної зони, кладовищ, меморіальних парків, виробничих підприємств, комунально-спадкових підприємств, об'єктів транспортної інфраструктури, заповнених копій, газорозподільної станції (ГРС), каналізаційних очисних споруд (КОС), каналізаційних насосних станцій (КНС), сміттєпереробного комплексу
- САНИТАРНО-ОХОРОННІ ЗОНИ:**  
 існуючі: санітарно-захисної зони, від автодорог, від об'єктів спеціального призначення, від лікарських комплексів спеціального призначення, від оздоровчих замідає, від водонапірних башт, від водних об'єктів, від ліній електропередач, від ліній теплопроводу, від водонапірних башт, від ліній електропередач, від ліній теплопроводу, від ліній електропередач, від ліній теплопроводу
- ОХОРОННА ЗОНА:**  
 існуючі: охоронна зона, зона регулювання забудови
- ПРОТИПОЖАРНІ ВІДСТАВІ:**  
 існуючі: до лісових ділянок
- ПРИНЦИПІАЛЬНІ ЗАКОНОСІЛКІ:**  
 існуючі: водних об'єктів (нормативні, згідно ст. 88 ВКУ), водних об'єктів (з урахуванням спеціальної забудови), примітивні обмеження, що діють до моменту їх скорочення, за умови проведення відповивних замідає, або плавиданні об'єкту швидшого втиску
- САНИТАРНА КЛАСИФІКАЦІЯ ПІДПРИЄМСТВ:**  
 існуючі: підприємства І класу вкідливості, підприємства ІІ класу вкідливості, підприємства ІІІ класу вкідливості, підприємства ІV класу вкідливості, підприємства V класу вкідливості, підприємства VI класу вкідливості, підприємства VII класу вкідливості, підприємства VIII класу вкідливості, підприємства IX класу вкідливості, підприємства X класу вкідливості, підприємства XI класу вкідливості, підприємства XII класу вкідливості, підприємства XIII класу вкідливості, підприємства XIV класу вкідливості, підприємства XV класу вкідливості, підприємства XVI класу вкідливості, підприємства XVII класу вкідливості, підприємства XVIII класу вкідливості, підприємства XIX класу вкідливості, підприємства XX класу вкідливості, підприємства XXI класу вкідливості, підприємства XXII класу вкідливості, підприємства XXIII класу вкідливості, підприємства XXIV класу вкідливості, підприємства XXV класу вкідливості, підприємства XXVI класу вкідливості, підприємства XXVII класу вкідливості, підприємства XXVIII класу вкідливості, підприємства XXIX класу вкідливості, підприємства XXX класу вкідливості