



М. БОЯРКА

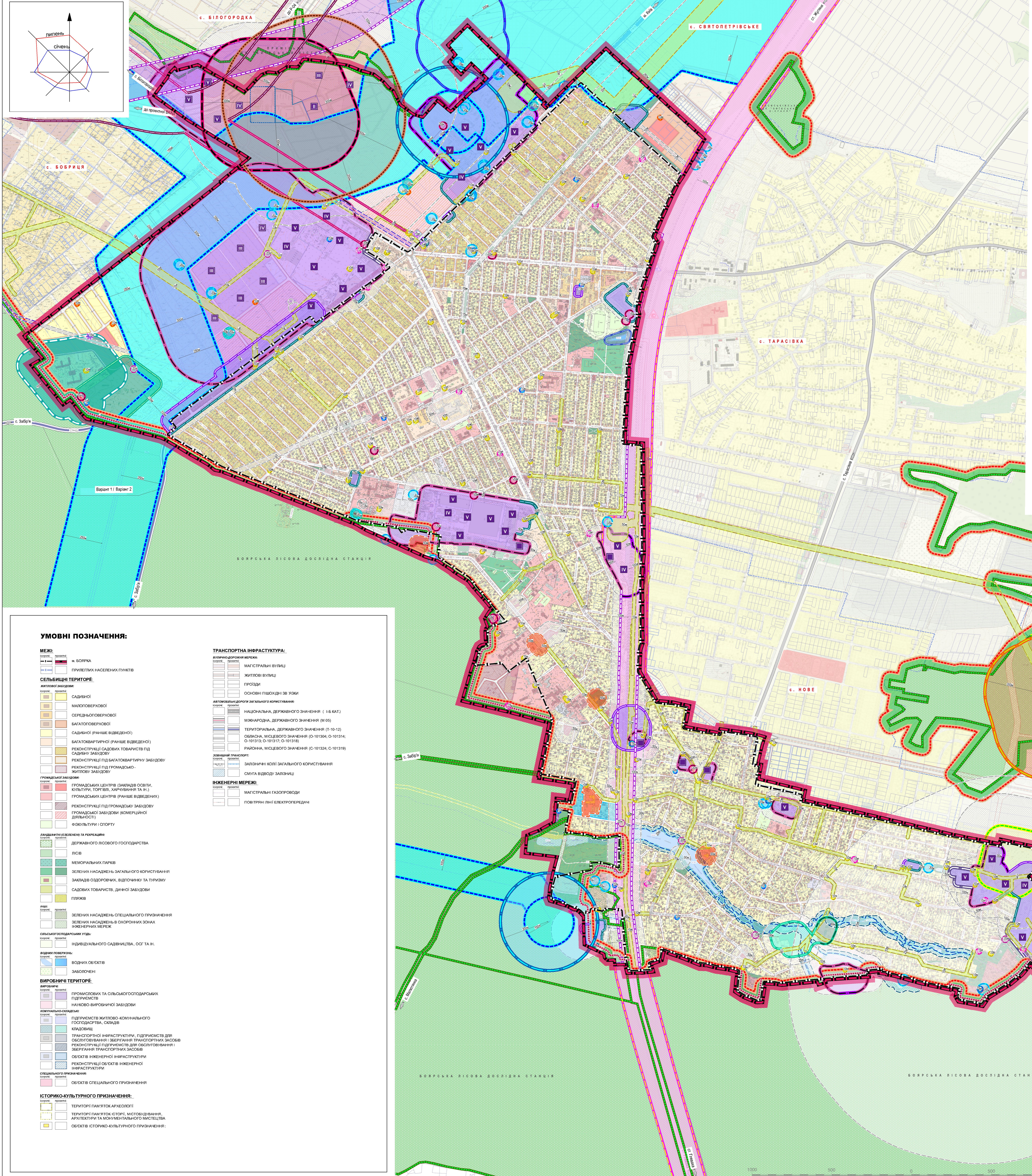
КИСВО-СВЯТОШИНСЬКИЙ РАЙОН
КИЇВСЬКА ОБЛАСТЬ

ГЕНЕРАЛЬНИЙ ПЛАН СХЕМА ПРОЕКТНИХ ПЛАНУВАЛЬНИХ ОБМЕЖЕНЬ

М 1:10 000

УМОВНІ ПОЗНАЧЕННЯ:

ПЛАНУВАЛЬНІ ОБМЕЖЕННЯ:		ЗОНИ ОХОРОНИ ПАМ'ЯТОК АРХИТЕКТУРИ ТА ІСТОРИКО-КУЛЬТУРНОГО НАСЛІДЬ:	
Кладовище	ОХОРОННА ЗОНА	ЗОНА РЕГУЛЮВАННЯ ЗАБУДОВИ	
Меморіальних парків	ПРОТЯЖЕНІ ВІДСТАНІ:	ДО ЛІСОВИХ ДІЛЯНОК	
Виробничих підприємств	ПРИБЛИЖНИ ЗАКОСИ СМУТІ:	ВОДИНИХ ОБ'ЄКТІВ (НОРМАТИВНИ, ЗГІДНО СТ. 88 ВКУ)	
Колішнійно-складських підприємств	ВОДИНИХ ОБ'ЄКТІВ (З УРАХУВАННЯМ ІСНУЮЧОЇ ЗАБУДОВИ)	ПЛАНУВАЛЬНІ ОБМЕЖЕННЯ, ЩО ДІЮТЬ ДО МОМЕНТУХ СКОРОЧЕННЯ, ЗА УМОВИ ПРОВЕДЕННЯ ВІДПОВІДНИХ ЗАХОДІВ, АБО ЛІКВІДАЦІЇ ОБ'ЄКТУ ШКІДЛИВОГО ВПЛИВУ	
Об'єктів транспортної інфраструктури	ЗОНИ САНИТАРНОЇ ОХОРОНИ:	СВЕРДЛОВИЙ ГОСПИТНОГО ВОДОПРОВОДУ	
Заповнених колій	СВЕРДЛОВИЙ ГОСПИТНОГО ВОДОПРОВОДУ	ВОДОНАПІРНИХ БАШТ	
Газорозподільної станції (ГРС)	САНИТАРНІ РІЗЬКИ ТА ЗОНИ ОБМЕЖЕННЯ ЗАБУДОВИ ЗА АКУСТИЧНИМИ УМОВАМИ:		
Каналізаційних очисних споруд (КОС)	ВІД АВТОДОРОГ		
Каналізаційних насосних станцій (КНС)	ВІД ОБ'ЄКТІВ СПЕЦІАЛЬНОГО ПРИЗНАЧЕННЯ		
СМТ/ТЕПЛОЕРОБОГО КОМПЛЕКСУ	САНИТАРНІ ВІДСТАНІ:		
	ВІД ЛІКАРНЯНИХ КОМПЛЕКСІВ СПЕЦІАЛЬНОГО ПРОФІЛЮ		
	ВІД ОЗДОРОВЧИХ ЗАКЛАДІВ		
	ОХОРОННІ ЗОНИ:		
	МАГІСТРАЛЬНИХ ГАЗОПРОВОДІВ ТА ОБ'ЄКТІВ ТА НИХ		
	ГАЗОРОЗПОДІЛЬНІ СТАНЦІЇ (ГРС)		
	ГАЗОПРОВОДІВ ВИСОКОГО ТИСКУ		
	ГАЗОПРОВОДІВ СЕРЕДЬОГО ТИСКУ		
	ГАЗОРЕГУЛЯТОРНИХ ПУНКТІВ (ГРП)		
	ШАРОВАХ РЕГУЛЯТОРНИХ ПУНКТІВ ГАЗУ (ШРП)		
	ПОВІТРЯНИХ ЛІНІЙ ЕЛЕКТРОПЕРЕДАЧІ, ЕЛЕКТРОПІДСТАНЦІЙ		
	ТРАНСФОРМАТОРНИХ ПІДСТАНЦІЙ		
	САНИТАРНІ КЛАСИФІКАЦІЯ ПІДПРИЄМСТВ:		
	І ПІДПРИЄМСТВА II КЛАСУ ШКІДЛИВОСТІ		
	ІІ ПІДПРИЄМСТВА III КЛАСУ ШКІДЛИВОСТІ		
	ІІІ ПІДПРИЄМСТВА IV КЛАСУ ШКІДЛИВОСТІ		
	ІV ПІДПРИЄМСТВА V КЛАСУ ШКІДЛИВОСТІ		
	V ПІДПРИЄМСТВА БЕЗ ЕКОЛОГІЧНИХ НАСЛІДКІВ		



УМОВНІ ПОЗНАЧЕННЯ:

МЕЖІ:	ТРАНСПОРТНА ІНФРАСТРУКТУРА:
н. БОЯРКА	ВІДПОВІДНО ДОПУЩЕНІМ МЕРЕЖАМ:
ПРИКРЕТІВ НАСЕЛЕНИХ ПУНКТІВ	МАГІСТРАЛЬНІ ВУЛИЦІ
	ЖИТЛОВІ ВУЛИЦІ
	ПРОСИ
	ОСНОВНІ ПІВХОДИ ЗВ'ЯЗИ
СЕЛЬСЬКІ ТЕРИТОРІЇ:	АВТОМОБІЛЬНІ ДОРОГИ ЗАГАЛЬНОГО КОРИСТУВАННЯ:
САДИВНОЇ	НАЦІОНАЛЬНА, ДЕРЖАВНОГО ЗНАЧЕННЯ (I-IV КАТ.)
МАЛОПОВЕРХОВОЇ	МІЖНАРОДНА, ДЕРЖАВНОГО ЗНАЧЕННЯ (M 05)
СЕРЕДЬНОПОВЕРХОВОЇ	ТЕРИТОРІАЛЬНА, ДЕРЖАВНОГО ЗНАЧЕННЯ (T-10-12)
БАГАТОПОВЕРХОВОЇ	ОБЛАСТНА, МІСЦЕВОГО ЗНАЧЕННЯ (O-10130K, O-10134, O-10131; O-101317, O-101318)
САДИВНОЇ (РАНІШЕ ВІДВЕДЕНОЇ)	РАЙОННА, МІСЦЕВОГО ЗНАЧЕННЯ (C-10132K, C-101319)
БАГАТОКВАРТИРНОЇ (РАНІШЕ ВІДВЕДЕНОЇ)	ЗАБЕЗПЕЧЕНІ КОЛІЇ ЗАГАЛЬНОГО КОРИСТУВАННЯ
РЕКОНСТРУЦІЇ САДОВИХ ТОВАРИСТВ ПІД САДИВНОЮ ЗАБУДОВОЮ	СМУТА ВІДВУДУ ЗАЛІЗНИЦІ
РЕКОНСТРУЦІЇ ПІД БАГАТОКВАРТИРНОЮ ЗАБУДОВОЮ	
РЕКОНСТРУЦІЇ ПІД ГРОМАДСЬКО-ЖИТЛОВОЮ ЗАБУДОВОЮ	ІНЖЕНЕРНІ МЕРЕЖІ:
ГРОМАДСЬКОЇ ЗАБУДОВИ:	МАГІСТРАЛЬНІ ГАЗОПРОВОДИ
ГРОМАДСЬКИХ ЦЕНТРІВ (ЗАКЛАДІВ ОСВИТИ, КУЛЬТУРИ, ТОРГІВЛІ, ЗАРЯВАННЯ ТА ІН.)	ПОВІТРЯНІ ЛІНІЇ ЕЛЕКТРОПЕРЕДАЧІ
ГРОМАДСЬКИХ ЦЕНТРІВ (РАНІШЕ ВІДВЕДЕНИХ)	
РЕКОНСТРУЦІЇ ПІД ГРОМАДСЬКОЮ ЗАБУДОВОЮ	
ГРОМАДСЬКОЇ ЗАБУДОВИ (ІНЖЕНЕРНОЇ ДІЯЛЬНОСТІ)	
ОБ'ЄКТУЛЬНІ І СПОРТУ	
ЛАНДШАФТНІ ОБМЕЖЕННЯ ТА РЕГЕНЕРАЦІЯ:	
ДЕРЖАВНОГО ЛІСОВОГО ГОСПОДАРСТВА	
ЛІСІВ	
МЕМОРІАЛЬНИХ ПАРКІВ	
ЗЕЛЕНИХ НАСАДІНЬ ЗАГАЛЬНОГО КОРИСТУВАННЯ	
ЗАКЛАДІВ ОЗДОРОВЧИХ, ВІДПОЧИНКУ ТА ТУРИЗМУ	
САДОВИХ ТОВАРИСТВ, ДАНОЇ ЗАБУДОВИ	
ПЛОТКІВ	
ЗЕЛЕНИХ НАСАДІНЬ СПЕЦІАЛЬНОГО ПРИЗНАЧЕННЯ	
ЗЕЛЕНИХ НАСАДІНЬ В ОХОРОННИХ ЗОНАХ ІНЖЕНЕРНИХ МЕРЕЖ	
СІЛЬСЬКОГОСПОДАРСЬКІ УГІД:	
ІНДИВІДУАЛЬНОГО САДИВНИЦТВА, ОСГ ТА ІН.	
ВОДИНІ ПОБЕРЕЖЖА:	
ВОДИНИХ ОБ'ЄКТІВ	
ЗАБЛОКОВАНІ	
ВИРОБНИЧІ ТЕРИТОРІЇ:	
ПРОМИСЛОВИХ ТА СІЛЬСЬКОГОСПОДАРСЬКИХ ПІДПРИЄМСТВ	
НАКОПИВНО-ВИРОБНИЧОЇ ЗАБУДОВИ	
КОМУНАЛЬНО-ОСВЯДЕНІ:	
ПІДПРИЄМСТВ ЖИТЛОВО-КОМУНАЛЬНОГО ГОСПОДАРСТВА, СМІТТЯ	
КВАРТАЛИ	
ТРАНСПОРТНОЇ ІНФРАСТРУКТУРИ, ПІДПРИЄМСТВ ДЛЯ ОБСЛУГОВУВАННЯ І ЗБЕРІГАННЯ ТРАНСПОРТНИХ ЗАСОБІВ	
РЕКОНСТРУЦІЇ ПІДПРИЄМСТВ ДЛЯ ОБСЛУГОВУВАННЯ І ЗБЕРІГАННЯ ТРАНСПОРТНИХ ЗАСОБІВ	
ОБ'ЄКТІВ ІНЖЕНЕРНОЇ ІНФРАСТРУКТУРИ	
РЕКОНСТРУЦІЇ ОБ'ЄКТІВ ІНЖЕНЕРНОЇ ІНФРАСТРУКТУРИ	
СПЕЦІАЛЬНОГО ПРИЗНАЧЕННЯ:	
ОБ'ЄКТІВ СПЕЦІАЛЬНОГО ПРИЗНАЧЕННЯ	
ІСТОРИКО-КУЛЬТУРНОГО ПРИЗНАЧЕННЯ:	
ТЕРИТОРІЇ ПАМ'ЯТОК АРХИТЕКТУРИ	
ТЕРИТОРІЇ ПАМ'ЯТОК ІСТОРИКО-КУЛЬТУРНОГО НАСЛІДЬ	
АРХИТЕКТУРИ ТА ІСТОРИКО-КУЛЬТУРНОГО НАСЛІДЬ	
ОБ'ЄКТІВ ІСТОРИКО-КУЛЬТУРНОГО ПРИЗНАЧЕННЯ	