

Проект внесення змін до детального плану території виробничо-складського комплексу в адміністративних межах Боярської міської ради

Києво-Святошинського району Київської області

Схема інженерних мереж, споруд

Комплектна трансформаторна підстанція 10/0.4 кВ з трансформатором потужністю 100 кВА

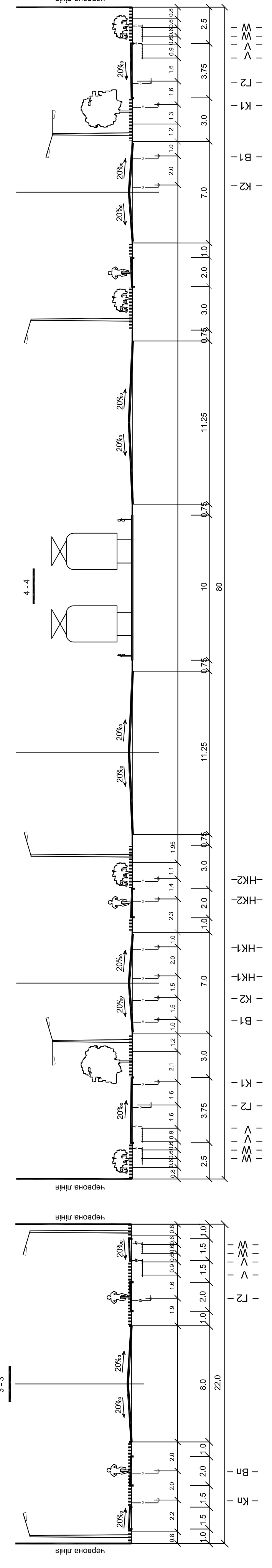
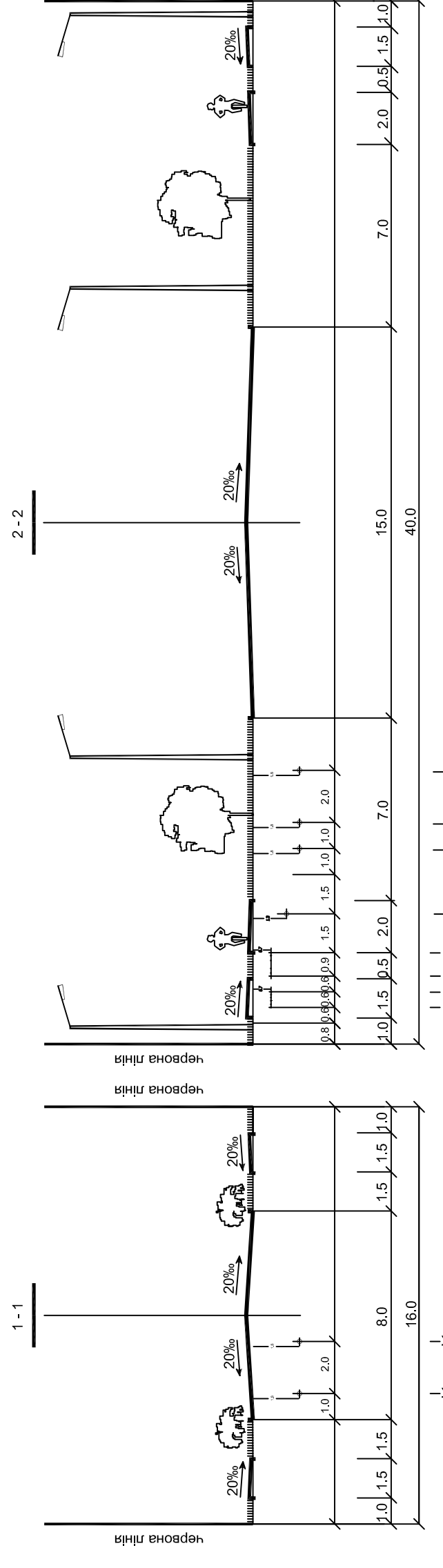
Від кільцевих водопровідних мереж села

До господарсько-побутової каналізації села

Від кільцевих водопровідних мереж села

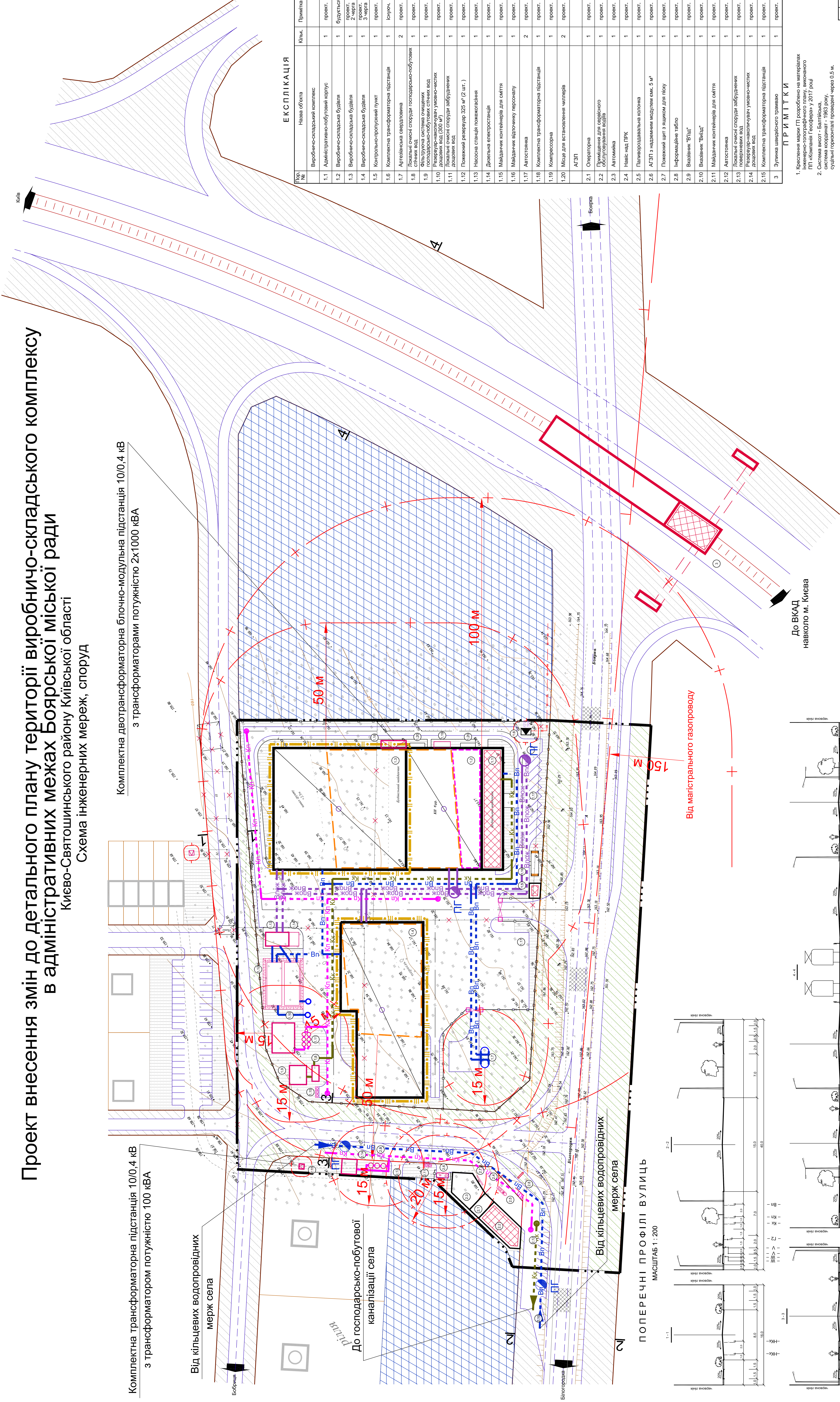
ПОПЕРЕЧНІ ПРОФІЛІ ВУЛИЦЬ

МАСШТАБ 1:200



Комплектна двотрансформаторна блочно-модульна підстанція 10/0.4 кВ з трансформаторами потужністю 2x1000 кВА

До ВКЛД навколо м. Києва



ЕКСПЛІКАЦІЯ

Пор. №	Назва об'єкта	Кільк.	Примітка
1	Виробничо-складський комплекс	1	проект.
1.1	Адміністративно-побутовий корпус	1	будується
1.2	Виробничо-складська будівля	2	черта 2 черга
1.3	Виробничо-складська будівля	1	проект.
1.4	Виробничо-складська будівля	1	проект.
1.5	Контрольно-пропускний пункт	1	проект.
1.6	Комплектна трансформаторна підстанція	1	будується
1.7	Артезіанська свердловина	2	проект.
1.8	Локальні смісні споруди господарсько-побутових стічних вод	1	проект.
1.9	Фільтруюча система очищення господарсько-побутових стічних вод	1	проект.
1.10	Локальні смісні споруди умовно-чистих дощових вод (300 м ²)	1	проект.
1.11	Локальні смісні споруди забруднених дощових вод	1	проект.
1.12	Пожарний резервуар 325 м ² (2 шт.)	1	проект.
1.13	Насосна станція пожежогасіння	1	проект.
1.14	Двофазна електростанція	1	проект.
1.15	Майданчик контейнерів для сміття	1	проект.
1.16	Майданчик відпрацюванню персоналу	1	проект.
1.17	Автогостина	2	проект.
1.18	Комплектна трансформаторна підстанція	1	проект.
1.19	Компресорна	1	проект.
1.20	Місце для встановлення чилітра	2	проект.
	АТЗП		
2.1	Операторна	1	проект.
2.2	Приміщення для сервісного обслуговування водіїв	1	проект.
2.3	Автомобіль	1	проект.
2.4	Навіс над ПРК	1	проект.
2.5	Паливороздатвальна колонна	1	проект.
2.6	АТЗП з надземним модулем емс. 5 м ³	1	проект.
2.7	Пожарний шат з шаском для пошу	1	проект.
2.8	Інформаційне табло	1	проект.
2.9	Велозаван "Влад"	1	проект.
2.10	Велозаван "Вайлд"	1	проект.
2.11	Майданчик контейнерів для сміття	1	проект.
2.12	Автогостина	1	проект.
2.13	Локальні смісні споруди забруднених поверхневих вод	1	проект.
2.14	Резервуар-накопичувач умовно-чистих дощових вод	1	проект.
2.15	Комплектна трансформаторна підстанція	1	проект.
3	Зупинка шкільсько-громад.	1	проект.

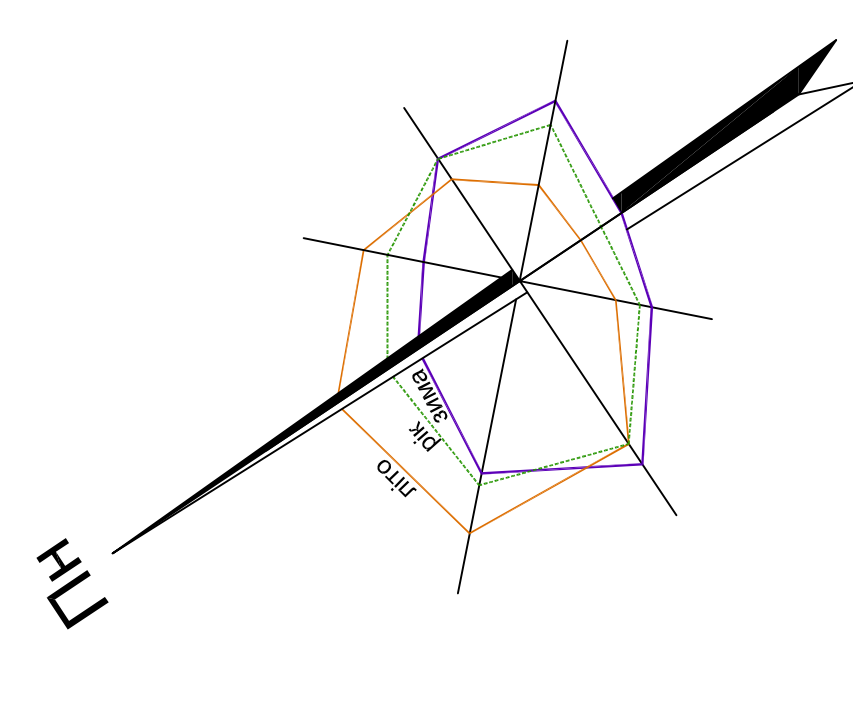
ПРИМІТКИ

- Креслення марки ПТ розроблено на матеріалах інженерно-топографічного плану, виконаного ПП «Компанія Геопрора» у 2017 році
- Система висот - Балтійська, система координат - 1983 року
- Усіх ліній горизонтальні проєкції проведені через 0.5 м.

МАСШТАБ 1 : 500
в 1 см - 5 м

5 0 5 10 15 20 25 30 35 40 45

1:5198.2-31 М		
Знак	Назва	Масштаб
Київська область	Київська область	Київська область
Київська область	Київська область	Київська область
Київська область	Київська область	Київська область
Київська область	Київська область	Київська область
Київська область	Київська область	Київська область
Київська область	Київська область	Київська область



УМОВНІ ПОЗНАЧЕННЯ

Символ	Назва
	Адміністративна будівля
	Виробничо-складське приміщення
	Будівля, що передбачена раніше розробленою місцевістю документацією
	Будівля, споруда, що підлягає занесенню
	Дерева, вулиця, а) з твердим покриттям
	Червоний ліній вулиць
	Автогостина
	Територія об'єкта обслуговування, територія проектування
	Територія земельних наділів об'єкта проектування
	Територія земельних наділів спеціального призначення
	Межа території проектування
	Межа зони санітарної охорони
	Межа охоронної зони
	Лінійне регулювання забудови, лінійне регулювання забудови, лінійне регулювання забудови, лінійне регулювання забудови
	Лінійне регулювання забудови, лінійне регулювання забудови, лінійне регулювання забудови, лінійне регулювання забудови
	Друга черга будівництва
	Третя черга будівництва
	Артезіанська свердловина
	Трансформаторна підстанція
	Водопровід госп. ліній
	Противопожарний водопровід з пожежотранспортом
	Каналізація дощова самотіканна
	Каналізація господарсько-побутова самотіканна
	Електрокабель високої напруги
	Телефонний кабель
	Уміс
	Майданчик контейнерів для сміття
	В'їзні ворота
	Пожарний шат
	Пожарний резервуар
	Огорожа
	Лінійні та станції шкільсько-громадського транспорту

ОСНОВНІ ТЕХНІКО-ЕКОНОМІЧНІ ПОКАЗНИКИ

Пор. №	Назва показника	Од. виміру	За проект.
1	Площа території в межах проектування	га	3.0967
2	В т.ч.: - площа під будівлями і спорудами	га	0.8748
	- площа під промайданчиками будівлями	га	0.0162
	- площа території земельних наділів	га	0.2123
	- площа території вулиць	га	1.9082
	- площа території об'єкта кумуляційного призначення	га	0.2652
3	Чисельність працюючих	чол.	60
4	Щільність забудови	%	79
5	Довжина вулиць	км	410