

# ДЕТАЛЬНИЙ ПЛАН ТЕРИТОРІЇ об'єктів фізичної культури та спорту в с.Тарасівка

## Фастівського району Київської області

### Схема інженерних мереж, споруд і використання підземного простору

Від кільцевих водопровідних мереж села

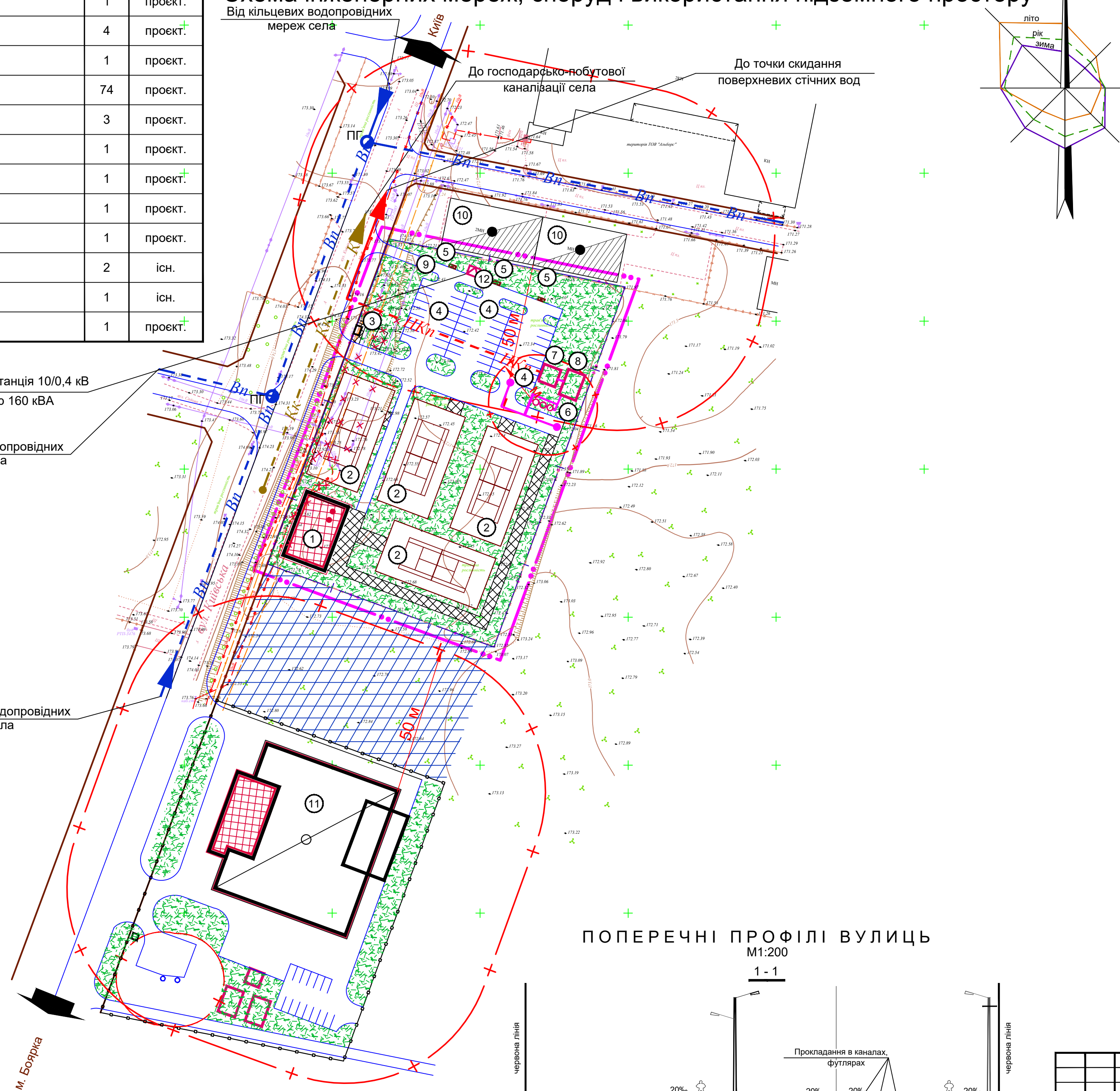
#### ЕКСПЛІКАЦІЯ

Пор. №	Назва об'єкта	Кільк.	Примітка
1	Адміністративна будівля	1	проект.
2	Тенісний kort	4	проект.
3	КПП	1	проект.
4	Гостьова стоянка автомобілів	74	проект.
5	Майданчик контейнерів для сміття	3	проект.
6	Очисні споруди дощових вод	1	проект.
7	Насосна станція дощових вод	1	проект.
8	Резервуар-накопичувач	1	проект.
9	Пожежний виїзд з автостоянки	1	проект.
10	Виробничо-складське приміщення	2	існ.
11	Підприємство напівфабрикатів	1	існ.
12	Трансформаторна підстанція	1	проект.

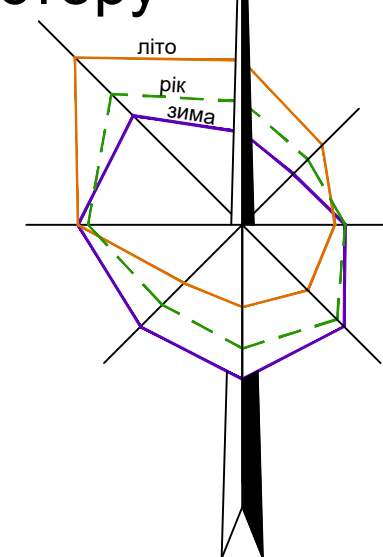
Комплектна трансформаторна підстанція 10/0,4 кВ  
з трансформатором потужністю 160 кВА

Від кільцевих водопровідних мереж села

Від кільцевих водопровідних мереж села



Пн



#### УМОВНІ ПОЗНАЧЕННЯ

Існуючі	Проектні	Назва
		Будівля громадська
		Будівля, споруда, що підлягає знесенню
		Будівля та споруда виробнича
		Дорога, вулиця а) з твердим покриттям б) ґрунтова
		Зупинка громадського транспорту
		Червоні лінії вулиць
		Автостоянка
		Пішохідні площі, алеї
		Територія об'єктів обслуговування, торгівлі та інших видів підприємницької діяльності
		Територія зелених насаджень обмеженого користування
		Межа земельної ділянки
		Межа території проєктування
		Межа санітарно-захисної зони
		Межа охоронної зони
		Трансформаторна підстанція
		Повітряна лінія електропередачі високої напруги
		Підземна кабельна лінія електропередачі високої напруги
		Підземна кабельна лінія електрозв'язку
		Майданчик контейнерів для сміття
		В'їзні ворота
		Мережа господарсько-питного водопроводу з пожежним гідрантом
		Напірна каналізаційна мережа відведення поверхневих та умовночистих стічних вод
		Самопливна каналізаційна мережа господарсько-побутової каналізації

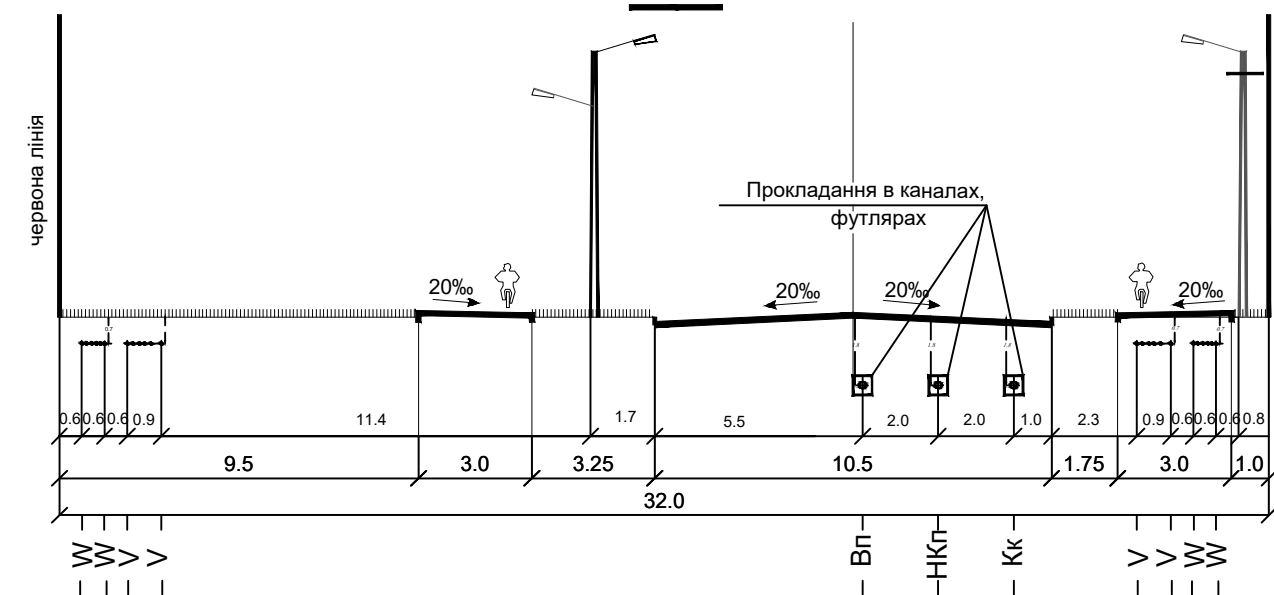
#### ОСНОВНІ ТЕХНІКО-ЕКОНОМІЧНІ ПОКАЗНИКИ

Пор. №	Назва показника	Од. виміру	За проєктом
1	Площа території в межах проєкту	га	1.0000
	- площа території забудови	га	0.3000
	- площа території зелених насаджень обмеженого користування	га	0.4000
	- площа території твердого покриття	га	0.3000
2	Кількість працюючих	осіб	49

#### ПОПЕРЕЧНІ ПРОФІЛІ ВУЛИЦЬ

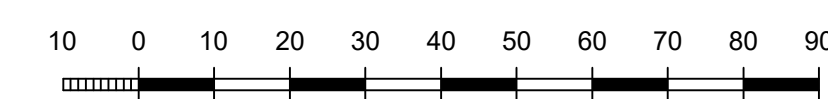
М1:200

1-1



#### МАСШТАБ 1 : 1000

в 1 см - 10 м



Ім'я № ориєнт.

Підпис і дата

Взам. інв. №

Зм.	Кільк.	Аркул.	Відок.	Підпис	Дата
					2021
Нач. відділу	Сахацька				
Розробив	Бондар				
Розробив	Погребельний				

2 1 0 3 3 - 3 1 М

Боярська міська рада  
Фастівського району Київської області

Стадія	Аркул.	Аркулів
ДПТ	1	1

Детальний план території об'єктів фізичної культури та спорту в селі Тарасівка

Схема інженерних мереж, споруд і використання підземного простору

ТОВ «УКРНПЦІВІЛЬБУД»