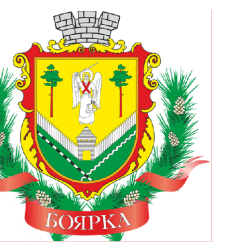


# м. Боярка

## ФАСТИВСЬКИЙ РАЙОН

### КИЇВСЬКА ОБЛАСТЬ



#### ДЕТАЛЬНИЙ ПЛАН ТЕРИТОРІЇ НА ЗЕМЕЛЬНУ ДІЛЯНКУ З КАДАСТРОВИМ НОМЕРОМ 3222410300:01:009:0007 ПО ВУЛ. ФЕСТИВАЛЬНА В М. БОЯРКА, ФАСТИВСЬКОГО РАЙОНУ КИЇВСЬКОЇ ОБЛАСТІ

#### СХЕМА РОЗТАШУВАННЯ ТЕРИТОРІЇ У ПЛАНУВАЛЬНІЙ СТРУКТУРІ НАСЕЛЕНОГО ПУНКТУ

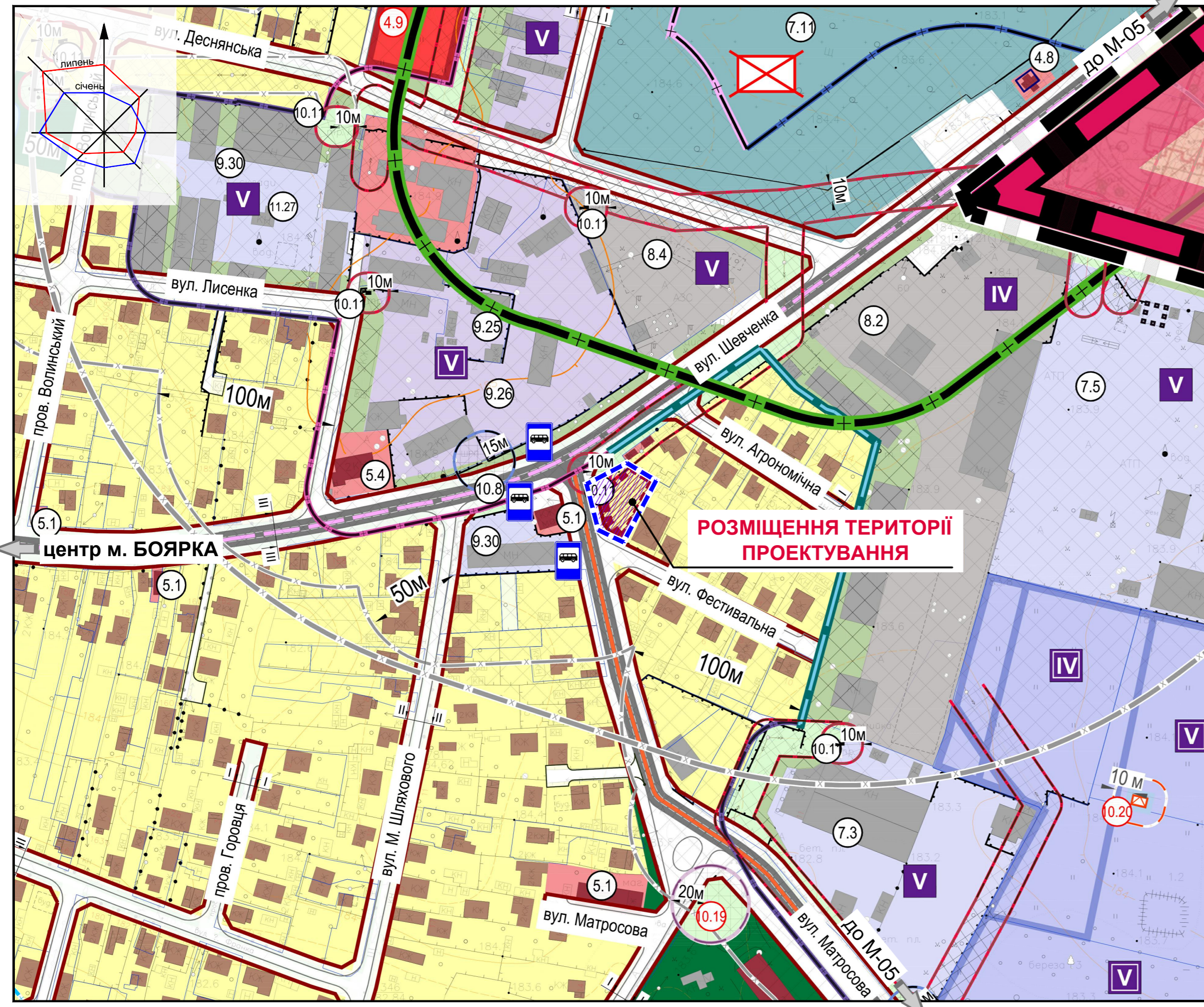
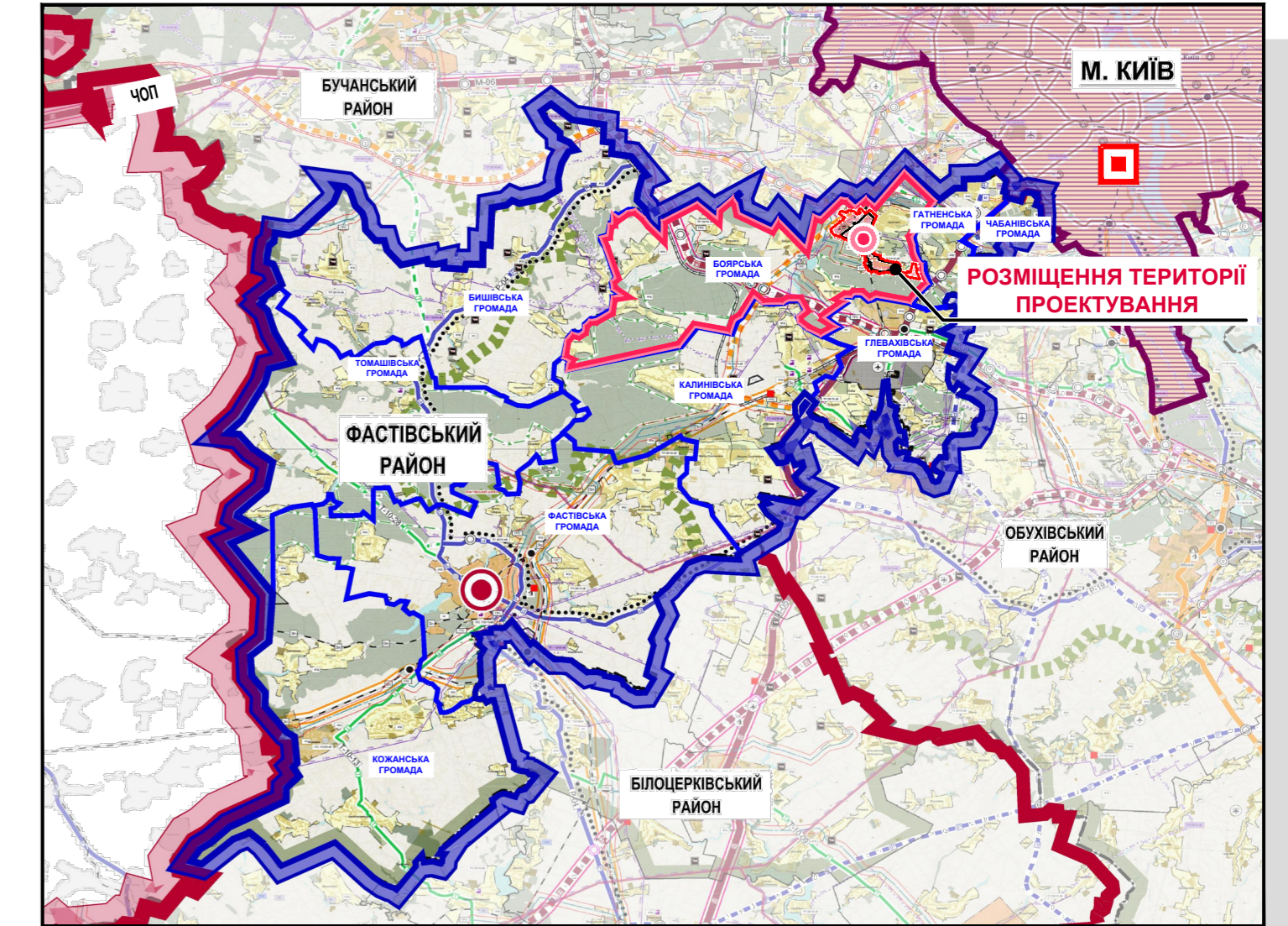


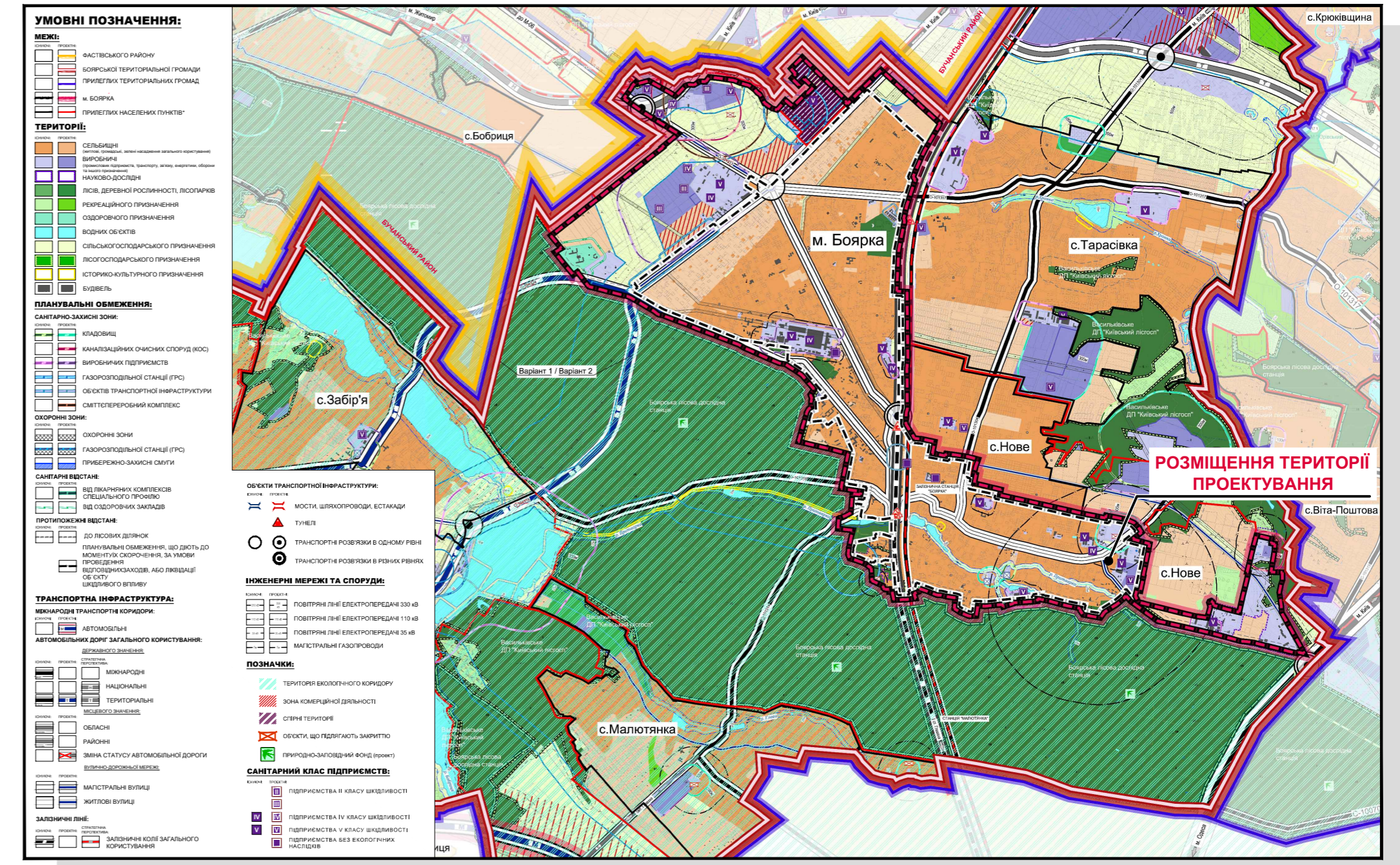
СХЕМА РОЗМІЩЕННЯ ДПТ В ПЛАНУВАЛЬНІЙ СТРУКТУРІ РАЙОНУ:



#### УМОВНІ ПОЗНАЧЕННЯ

- МЕЖІ:**
- Київської області
  - Фастівського району
  - Прилеглих районів
  - м. Київ
  - Боярської територіальної громади
  - Територіальних громад
  - м. Боярка (існуюча)
  - м. Боярка (проектна)
- ПОЗНАЧЕННЯ:**
- Центр області
  - Центр району
  - Центр Боярської громади

СХЕМА РОЗМІЩЕННЯ ДПТ В ПЛАНУВАЛЬНІЙ СТРУКТУРІ ТЕРИТОРІАЛЬНОЇ ГРОМАДИ:



#### УМОВНІ ПОЗНАЧЕННЯ:

- МЕЖІ:**
- Існуючі: м. БОЯРКА
  - Проектні: РОЗРОБКИ ДПТ
- СЕЛЬБИЩНІ ТЕРИТОРІЇ:**
- ЖИТЛОВОЇ ЗАБУДОВИ:**
- Існуючі: САДИБНОЇ
  - Проектні: РЕКОНСТРУКЦІЇ ПІД ГРОМАДСЬКО-ЖИТЛОВУ ЗАБУДОВУ
- ГРОМАДСЬКОЇ ЗАБУДОВИ:**
- Існуючі: ГРОМАДСЬКИХ ЦЕНТРІВ (ЗАКЛАДІВ ОСВІТИ, КУЛЬТУРИ, ТОРГІВЛІ, ХАРЧУВАННЯ ТА ІН.)
  - Проектні: ГРОМАДСЬКИХ ЦЕНТРІВ (ЗАКЛАДІВ ОСВІТИ, КУЛЬТУРИ, ТОРГІВЛІ, ХАРЧУВАННЯ ТА ІН.)
- ЛАНДШАФТНІ (ОЗЕЛЕНЕНІ) ТА РЕКРЕАЦІЙНІ:**
- Існуючі: ЗЕЛЕНИХ НАСАДЖЕНЬ ЗАГАЛЬНОГО КОРИСТУВАННЯ
  - Проектні: ЗЕЛЕНИХ НАСАДЖЕНЬ СПЕЦІАЛЬНОГО ПРИЗНАЧЕННЯ
  - ІНШІ: ЗЕЛЕНИХ НАСАДЖЕНЬ В ОХОРОННИХ ЗОНАХ ІНЖЕНЕРНИХ МЕРЕЖ
- СІЛЬСЬКОГОСПОДАРСЬКИХ УГІДЬ:**
- Існуючі: ІНДИВІДУАЛЬНОГО САДІВНИЦТВА, ОСГ ТА ІН.
  - Проектні: ІНДИВІДУАЛЬНОГО САДІВНИЦТВА, ОСГ ТА ІН.
- ВИРОБНИЧІ ТЕРИТОРІЇ:**
- Існуючі: ПРОМИСЛОВИХ ТА СІЛЬСЬКОГОСПОДАРСЬКИХ ПІДПРИЄМСТВ
  - Проектні: ПРОМИСЛОВИХ ТА СІЛЬСЬКОГОСПОДАРСЬКИХ ПІДПРИЄМСТВ

#### КОМУНАЛЬНО-СКЛАДСЬКІ:

- Існуючі: ПІДПРИЄМСТВ ЖИТЛОВО-КОМУНАЛЬНОГО ГОСПОДАРСТВА, СКЛАДІВ
- Проектні: ПІДПРИЄМСТВ ЖИТЛОВО-КОМУНАЛЬНОГО ГОСПОДАРСТВА, СКЛАДІВ
- Існуючі: КЛАДОВИЩ
- Проектні: КЛАДОВИЩ
- Існуючі: ТРАНСПОРТНОЇ ІНФРАСТРУКТУРИ, ПІДПРИЄМСТВ ДЛЯ ОБСЛУГОВУВАННЯ І ЗБЕРЕГАННЯ ТРАНСПОРТНИХ ЗАСОБІВ
- Проектні: ТРАНСПОРТНОЇ ІНФРАСТРУКТУРИ, ПІДПРИЄМСТВ ДЛЯ ОБСЛУГОВУВАННЯ І ЗБЕРЕГАННЯ ТРАНСПОРТНИХ ЗАСОБІВ

#### ТРАНСПОРТНА ІНФРАСТРУКТУРА:

- ВУЛИЧНО-ДОРОЖНЯ МЕРЕЖА:**
- Існуючі: МАГІСТРАЛЬНИХ ВУЛИЦЬ
  - Проектні: МАГІСТРАЛЬНИХ ВУЛИЦЬ
  - Існуючі: ЖИТЛОВІ ВУЛИЦІ
  - Проектні: ЖИТЛОВІ ВУЛИЦІ
  - Існуючі: ПРОЇЗДИ
  - Проектні: ПРОЇЗДИ

#### ПЛАНУВАЛЬНІ ОБМЕЖЕННЯ:

- ОХОРОННІ ЗОНИ:**
- Існуючі: КЛАДОВИЩ
  - Проектні: КЛАДОВИЩ
  - Існуючі: ВИРОБНИЧИХ ПІДПРИЄМСТВ
  - Проектні: ВИРОБНИЧИХ ПІДПРИЄМСТВ
  - Існуючі: КОМУНАЛЬНО-СКЛАДСЬКИХ ПІДПРИЄМСТВ
  - Проектні: КОМУНАЛЬНО-СКЛАДСЬКИХ ПІДПРИЄМСТВ
  - Існуючі: ОБ'ЄКТІВ ТРАНСПОРТНОЇ ІНФРАСТРУКТУРИ
  - Проектні: ОБ'ЄКТІВ ТРАНСПОРТНОЇ ІНФРАСТРУКТУРИ
  - Існуючі: КАНАЛІЗАЦІЙНИХ НАСОСНИХ СТАНЦІЙ (КНС)
  - Проектні: КАНАЛІЗАЦІЙНИХ НАСОСНИХ СТАНЦІЙ (КНС)

#### ОХОРОННІ ЗОНИ:

- Існуючі: ШАФОВИХ РЕГУЛЯТОРНИХ ПУНКТІВ ГАЗУ (ШРП)
- Проектні: ШАФОВИХ РЕГУЛЯТОРНИХ ПУНКТІВ ГАЗУ (ШРП)
- Існуючі: ПОВІТРЯНИХ ЛІНІЙ ЕЛЕКТРОПЕРЕДАЧІ, ЕЛЕКТРОПІДСТАНЦІЙ, ТП
- Проектні: ПОВІТРЯНИХ ЛІНІЙ ЕЛЕКТРОПЕРЕДАЧІ, ЕЛЕКТРОПІДСТАНЦІЙ, ТП
- Існуючі: ПЛАНУВАЛЬНІ ОБМЕЖЕННЯ, ЩО ДІЮТЬ ДО МОМЕНТУ ЇХ СКОРОЧЕННЯ, ЗА УМОВИ ПРОВЕДЕННЯ ВІДПОВІДНИХ ЗАХОДІВ, АБО ЛІКВІДАЦІЇ ОБ'ЄКТІВ ШКІДЛИВОГО ВПЛИВУ
- Проектні: ПЛАНУВАЛЬНІ ОБМЕЖЕННЯ, ЩО ДІЮТЬ ДО МОМЕНТУ ЇХ СКОРОЧЕННЯ, ЗА УМОВИ ПРОВЕДЕННЯ ВІДПОВІДНИХ ЗАХОДІВ, АБО ЛІКВІДАЦІЇ ОБ'ЄКТІВ ШКІДЛИВОГО ВПЛИВУ

#### ІНЖЕНЕРНІ МЕРЕЖІ:

- Існуючі: ПОВІТРЯНІ ЛІНІЇ ЕЛЕКТРОПЕРЕДАЧІ
- Проектні: ПОВІТРЯНІ ЛІНІЇ ЕЛЕКТРОПЕРЕДАЧІ

#### ЕКСПЛІКАЦІЯ:

- ЗАКЛАДИ КУЛЬТУРИ ТА МИСТЕЦТВА, КУЛЬТУРНО-ВИДОВИЩНІ ТА ДОЗВІЛІВІ:
  - 4.8. КУЛЬТОВІ СПОРУДИ
  - 4.9. КУЛЬТОВІ СПОРУДИ (проект)
- ПІДПРИЄМСТВА ТОРГІВЛІ, ХАРЧУВАННЯ (ЗАКЛАДИ РЕСТОРАННОГО ГОСПОДАРСТВА) ТА ПОБУТОВОГО ОБСЛУГОВУВАННЯ:
  - 5.1. ПІДПРИЄМСТВА ТОРГІВЛІ
  - 5.4. ПІДПРИЄМСТВА ХАРЧУВАННЯ (ЗАКЛАДИ РЕСТОРАННОГО ГОСПОДАРСТВА)
- ОРГАНІЗАЦІЇ ЖИТЛОВО-КОМУНАЛЬНОГО ГОСПОДАРСТВА:
  - 7.3. КИЄВО-СВЯТОШИНСЬКЕ ВИРОБНИЧЕ УПРАВЛІННЯ ЖИТЛОВО-КОМУНАЛЬНОГО ГОСПОДАРСТВА (ВУЖКГ)
  - 7.5. ПАТ «КИЇВБІЛГАЗ»
  - 7.11. КЛАДОВИЩЕ
- ОБ'ЄКТИ ТРАНСПОРТНОЇ ІНФРАСТРУКТУРИ:
  - 8.2. АВТОТРАНСПОРТНІ ПІДПРИЄМСТВА
  - 8.4. АВТОЗАПРАВНІ СТАНЦІЇ
- КОМУНАЛЬНО-ВИРОБНИЧІ ОБ'ЄКТИ:
  - 9.25. ПРАТ «БУДІВЕЛЬНО-МОНТАЖНЕ УПРАВЛІННЯ № 33»
  - 9.26. ТОВ «ЛІСПРОМСЕРВІС» (територія ПРАТ «БУДІВЕЛЬНО-МОНТАЖНЕ УПРАВЛІННЯ № 33»)
  - 9.30. СКЛАДИ
- ОБ'ЄКТІВ ІНЖЕНЕРНОЇ ІНФРАСТРУКТУРИ:
  - 10.8. ШАФОВИЙ РЕГУЛЯТОРНИЙ ПУНКТ ГАЗУ
  - 10.11. ТРАНСФОРМАТОРНА ПІДСТАНЦІЯ (ТП)
  - 10.19. КАНАЛІЗАЦІЙНА НАСОСНА СТАНЦІЯ (проект)
  - 10.20. ТРАНСФОРМАТОРНА ПІДСТАНЦІЯ (проект)
- ОБ'ЄКТІВ ІСТОРИКО-КУЛЬТУРНОЇ СПАДЩИНИ МІСТОБУДУВАННЯ ТА АРХІТЕКТУРИ:
  - ПАМ'ЯТКИ ІСТОРІЇ:
    - 11.27. МЕМОРІАЛЬНИЙ КОМПЛЕКС НА ЧЕШЬ ЗАГИБЛИХ В АТО ПРАЦІВНИКІВ ПОЛІЦІЇ 2016 РОКУ

#### ПОЗНАЧЕННЯ:

- Об'єкти, що підлягають закриттю
- Автобусні зупинки

#### САНІТАРНА КЛАСИФІКАЦІЯ ПІДПРИЄМСТВ:

- Існуючі: ПІДПРИЄМСТВА IV КЛАСУ ШКІДЛИВОСТІ
- Проектні: ПІДПРИЄМСТВА IV КЛАСУ ШКІДЛИВОСТІ
- Існуючі: ПІДПРИЄМСТВА V КЛАСУ ШКІДЛИВОСТІ
- Проектні: ПІДПРИЄМСТВА V КЛАСУ ШКІДЛИВОСТІ