

# С. МАЛЮТЯНКА

ФАСТІВСЬКИЙ РАЙОН  
КИЇВСЬКА ОБЛАСТЬ

## ДЕТАЛЬНИЙ ПЛАН ТЕРИТОРІЇ МІЖ ВУЛИЦЯМИ Р. ТИЩЕНКА ТА ГОГОЛЯ В С. МАЛЮТЯНКА БОЯРСЬКОЇ МІСЬКОЇ ТЕРИТОРІАЛЬНОЇ ГРОМАДИ

ФАСТІВСЬКОГО РАЙОНУ КИЇВСЬКОЇ ОБЛАСТІ

ПЛАН ФУНКЦІОНАЛЬНОГО ЗОНУВАННЯ ТЕРИТОРІЇ  
М 1:500

### УМОВНІ ПОЗНАЧЕННЯ:

#### МЕЖІ:

ІСНУЮЧЕ	ПРОЕКТНЕ	ПІСЯМ'Я
		ТЕРИТОРІЇ ПРОЄКТУВАННЯ
		с. МАЛЮТЯНКА
		с.мт. ГЛЕВАХА
		БОЯРСЬКОЇ ТЕРИТОРІАЛЬНОЇ ГРОМАДИ
		ЗЕМЛЕКОРИСТУВАННЯ

#### ТЕРИТОРІЇ В МЕЖАХ ПРОЄКТУВАННЯ:

##### 10102.0 - ЖИТЛОВОЇ САДИБНОЇ ЗАБУДОВИ

ІСНУЮЧЕ	ПРОЕКТНЕ	ПІСЯМ'Я
		САДИБНОЇ ЖИТЛОВОЇ ЗАБУДОВИ
		ЗБЛОКОВАНОЇ ЖИТЛОВОЇ ЗАБУДОВИ

##### 20502.0 - ОБ'ЄКТІВ ВОДОПОСТАЧАННЯ ТА ВОДОВІДВЕДЕННЯ

ІСНУЮЧЕ	ПРОЕКТНЕ	ПІСЯМ'Я
		СВЕРДЛОВИНА ГОСП.-ПОБУТОВОГО ВОДОПРОВОДУ
		ЗЕЛЕНИХ НАСАДЖЕНЬ СПЕЦІАЛЬНОГО ПРИЗНАЧЕННЯ
		ОХОРОННИХ ЗОН ІНЖЕНЕРНИХ МЕРЕЖ
		ПРОЇЗДІВ

##### 40301.0 - ЗЕЛЕНІ НАСАДЖЕННЯ ЗАГАЛЬНОГО КОРИСТУВАННЯ

ІСНУЮЧЕ	ПРОЕКТНЕ	ПІСЯМ'Я
		ЗЕЛЕНИХ НАСАДЖЕНЬ ЗАГАЛЬНОГО КОРИСТУВАННЯ
		ТВЕРДОГО ПОКРИТТЯ, МОЩЕННЯ
		МАЙДАНЧИКІВ ДЛЯ ЗБОРУ ТПВ
		МАЙДАНЧИКІВ ВІДПОЧИНКУ

##### 20606.0 - ВУЛИЦЬ ТА ДОРІГ

ІСНУЮЧЕ	ПРОЕКТНЕ	ПІСЯМ'Я
		ЖИТЛОВИХ ВУЛИЦЬ
		ПРОЇЗДІВ

#### ТЕРИТОРІЇ ЗА МЕЖАМИ ПРОЄКТУВАННЯ:

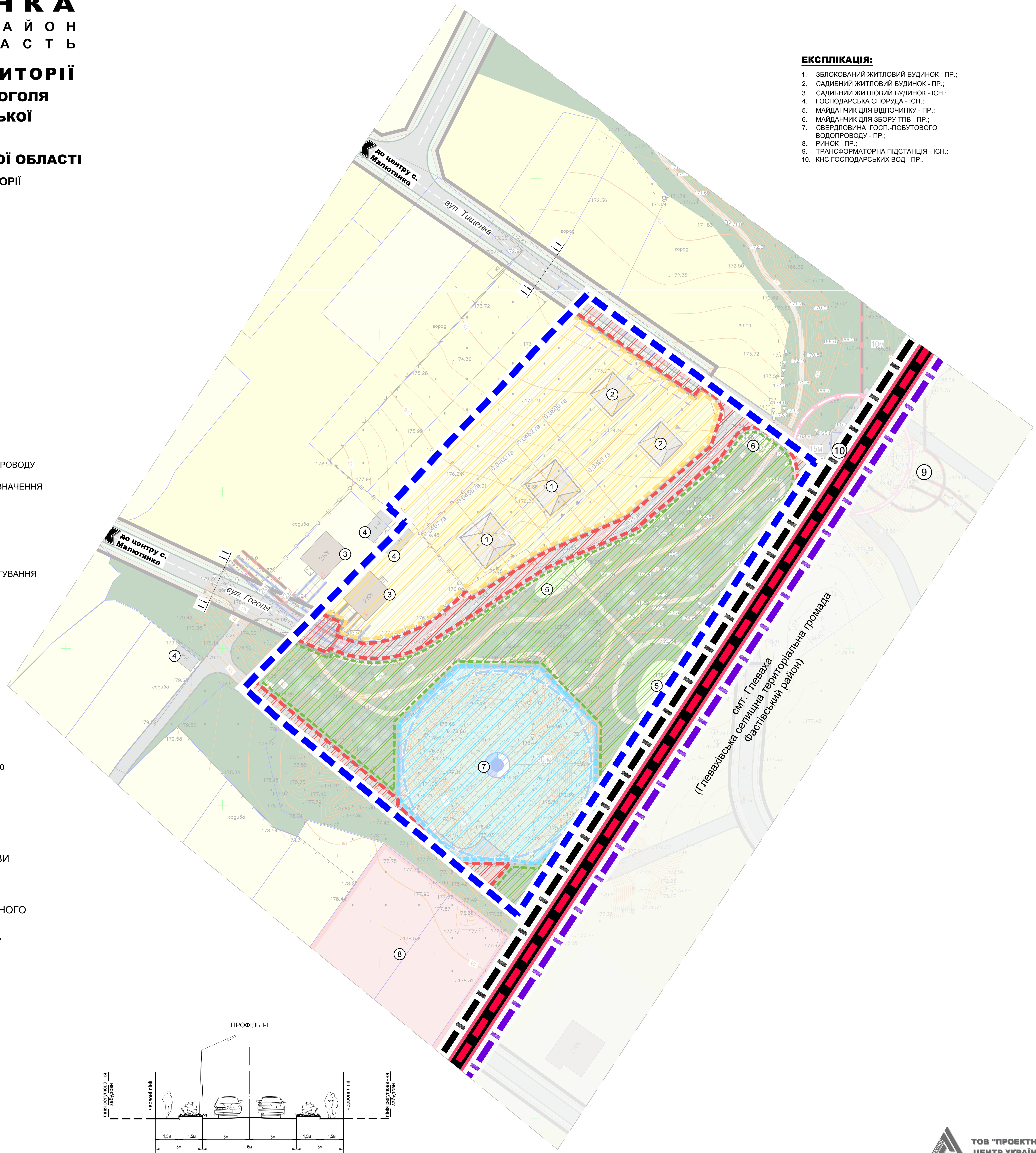
ІСНУЮЧЕ	ПРОЕКТНЕ	ПІСЯМ'Я
		САДИБНОЇ ЖИТЛОВОЇ ЗАБУДОВИ - 10102.0
		ТЕРИТОРІЇ ГРОМАДСЬКОЇ ЗАБУДОВИ - 10200.0
		ЗЕЛЕНИХ НАСАДЖЕНЬ ЗАГАЛЬНОГО КОРИСТУВАННЯ - 40301.0
		ТЕРИТОРІЇ ВУЛИЦЬ ТА ДОРІГ - 20606.0

#### ФУНКЦІОНАЛЬНЕ ЗОНУВАННЯ :

	ТЕРИТОРІЯ ЖИТЛОВОЇ САДИБНОЇ ЗАБУДОВИ (10102.0)
	ТЕРИТОРІЯ ВУЛИЦЬ ТА ДОРІГ (20606.0)
	ТЕРИТОРІЯ ЗЕЛЕНИХ НАСАДЖЕНЬ ЗАГАЛЬНОГО КОРИСТУВАННЯ (40301.0)
	ТЕРИТОРІЇ ОБ'ЄКТІВ ВОДОПОСТАЧАННЯ ТА ВОДОВІДВЕДЕННЯ (20502.0)

#### ЕКСПЛІКАЦІЯ:

- ЗБЛОКОВАНИЙ ЖИТЛОВИЙ БУДИНОК - ПР.;
- САДИБНИЙ ЖИТЛОВИЙ БУДИНОК - ПР.;
- САДИБНИЙ ЖИТЛОВИЙ БУДИНОК - ІСН.;
- ГОСПОДАРСЬКА СПОРУДА - ІСН.;
- МАЙДАНЧИК ДЛЯ ВІДПОЧИНКУ - ПР.;
- МАЙДАНЧИК ДЛЯ ЗБОРУ ТПВ - ПР.;
- СВЕРДЛОВИНА ГОСП.-ПОБУТОВОГО ВОДОПРОВОДУ - ПР.;
- РИНОК - ПР.;
- ТРАНСФОРМАТОРНА ПІДСТАНЦІЯ - ІСН.;
- КНС ГОСПОДАРСЬКИХ ВОД - ПР.



ПРОФІЛЬ І-І

